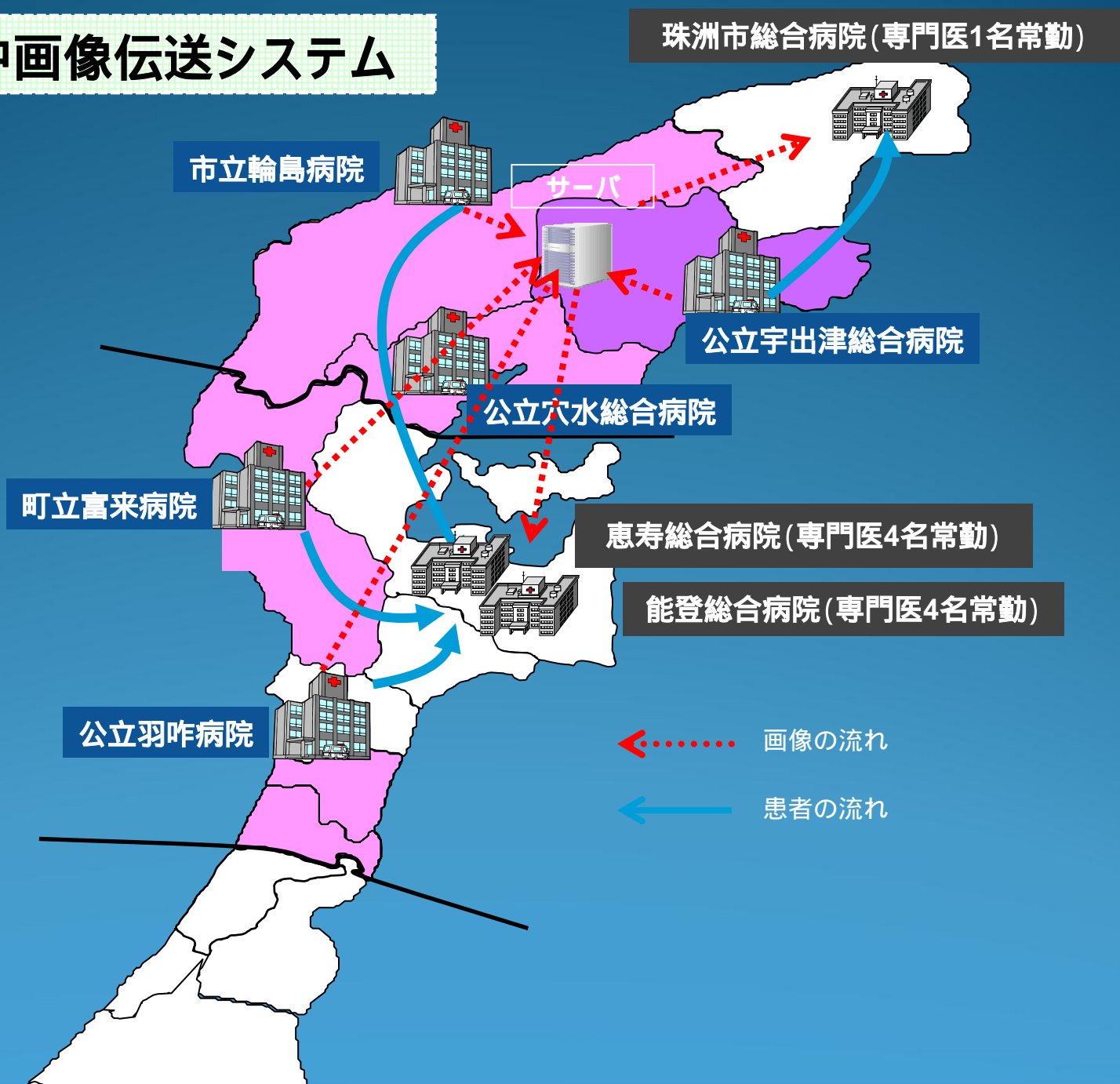


能登脳卒中遠隔画像伝送システム

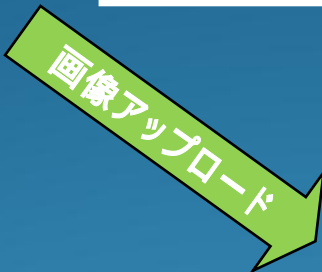
H24.3月～

能登脳卒中画像伝送システム





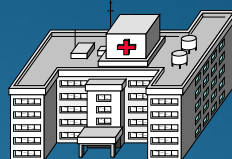
依頼病院 当直医



共通サーバ



支援病院 専門医



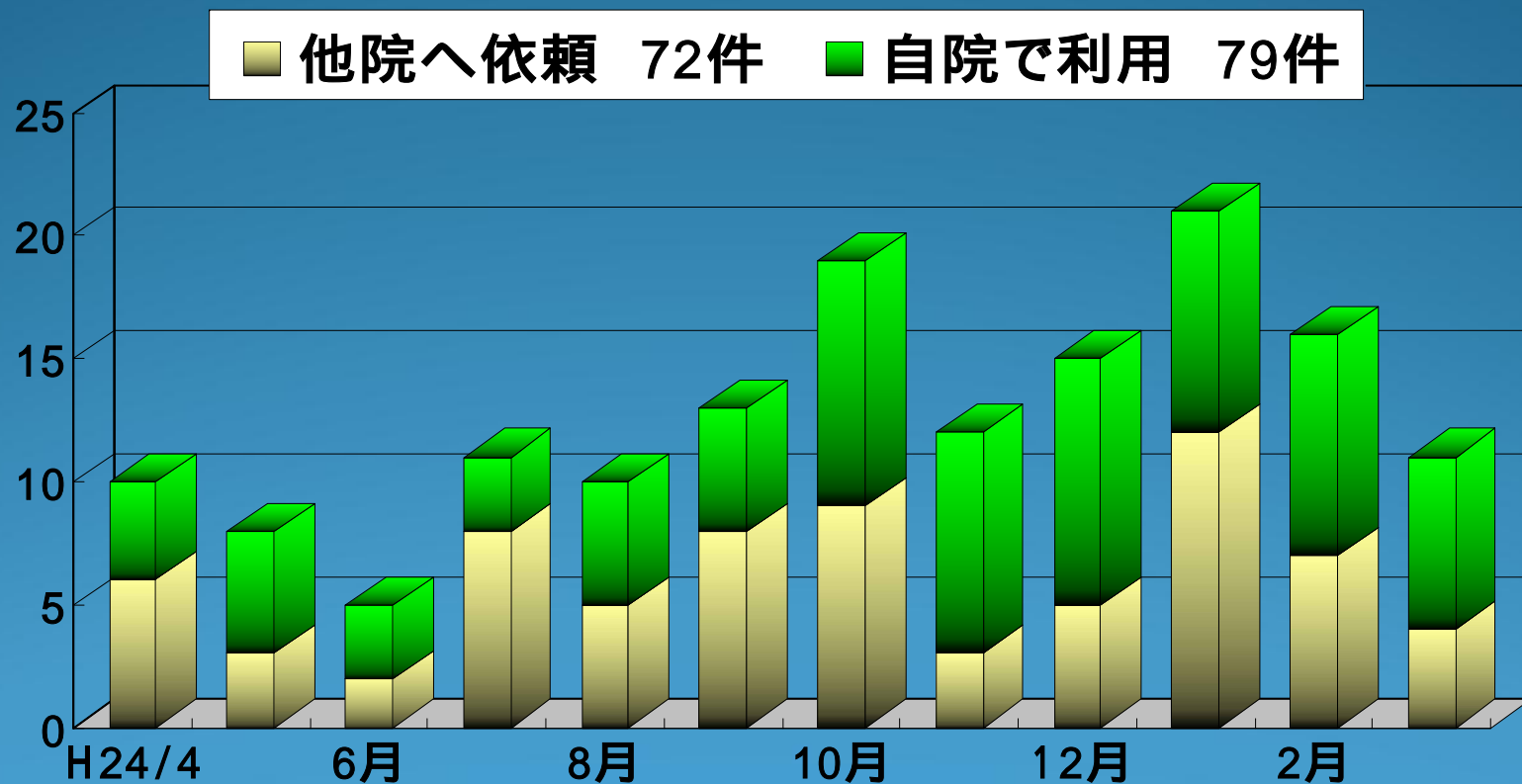
支援病院 交換手

依頼の手順

遠隔画像伝送運用実績

H24/4月～H25/3月

年間151件、12.6件/月

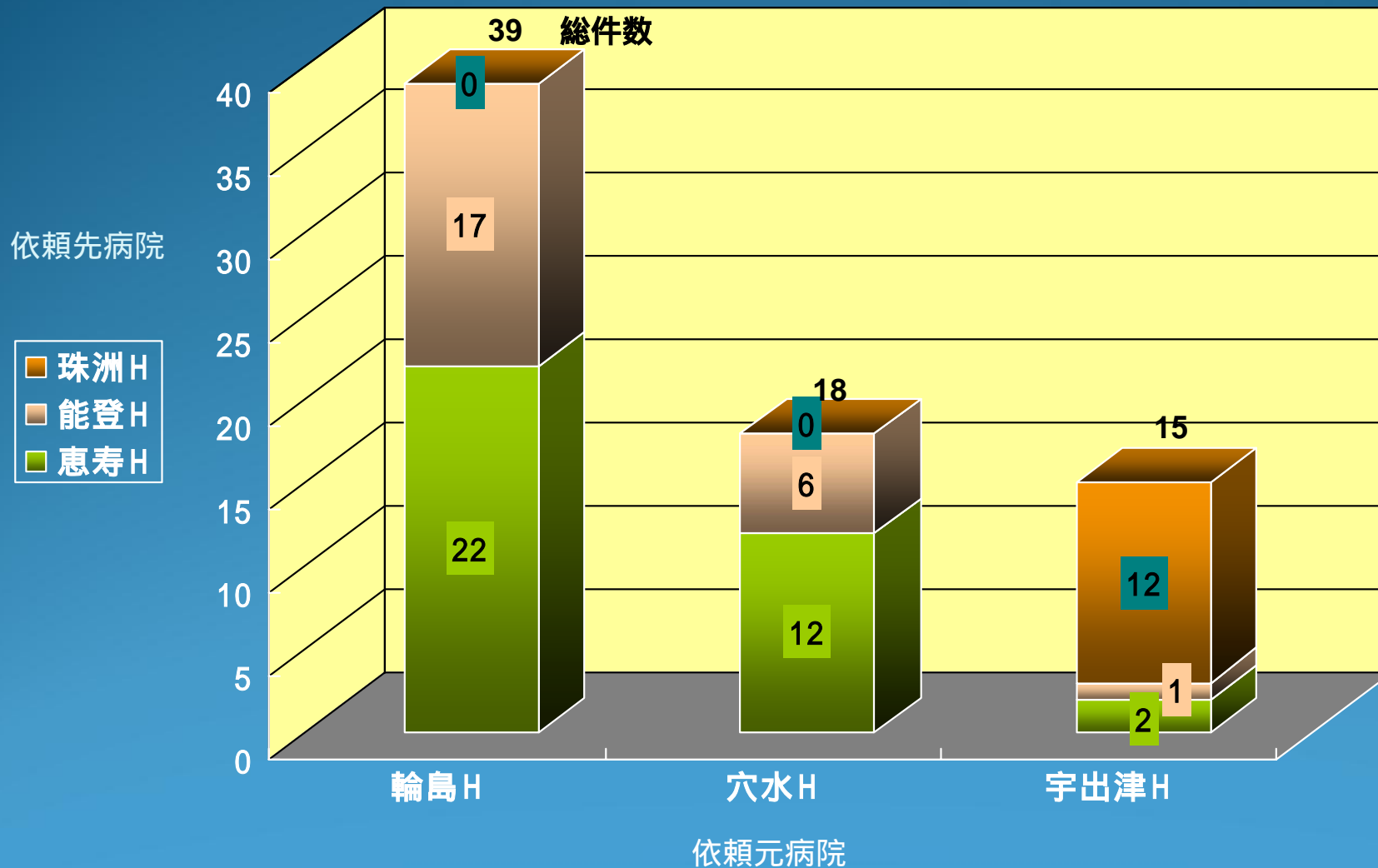


遠隔画像伝送【病院別患者件数一覧（H24/4月～H25/3月） 総件数：151件】

	依頼元病院	依頼先病院	H25 4月	5月	6月	7月	8月	9月	10月	11月	12月	H25 1月	2月	3月	合計	
他院へ 依頼	輪島病院	恵寿病院	1	0	0	3	3	4	3	1	2	4	0	1	22	
		能登病院	0	0	0	3	0	1	0	0	1	5	5	2	17	
	宇出津病院	珠洲病院	1	3	0	1	2	1	2	0	1	0	0	0	1	12
		恵寿病院	1	0	0	0	0	0	0	0	1	0	0	0	0	2
		能登病院	0	0	0	0	0	0	0	1	0	0	0	0	0	1
	穴水病院	恵寿病院	3	0	1	0	0	2	2	1	0	0	2	1	0	12
		能登病院	0	0	1	1	0	0	1	0	1	1	1	1	0	6
自院 利用	恵寿病院	恵寿病院	3	4	1	0	3	4	4	4	6	3	2	4	38	
	能登病院	能登病院	1	0	2	2	1	1	4	3	2	2	5	3	26	
	珠洲病院	珠洲病院	0	1	0	1	1	0	2	2	2	4	2	0	15	
合計			10	8	5	11	10	13	19	12	15	21	16	11	151	

【依頼元病院 依頼先病院】病院別患者件数

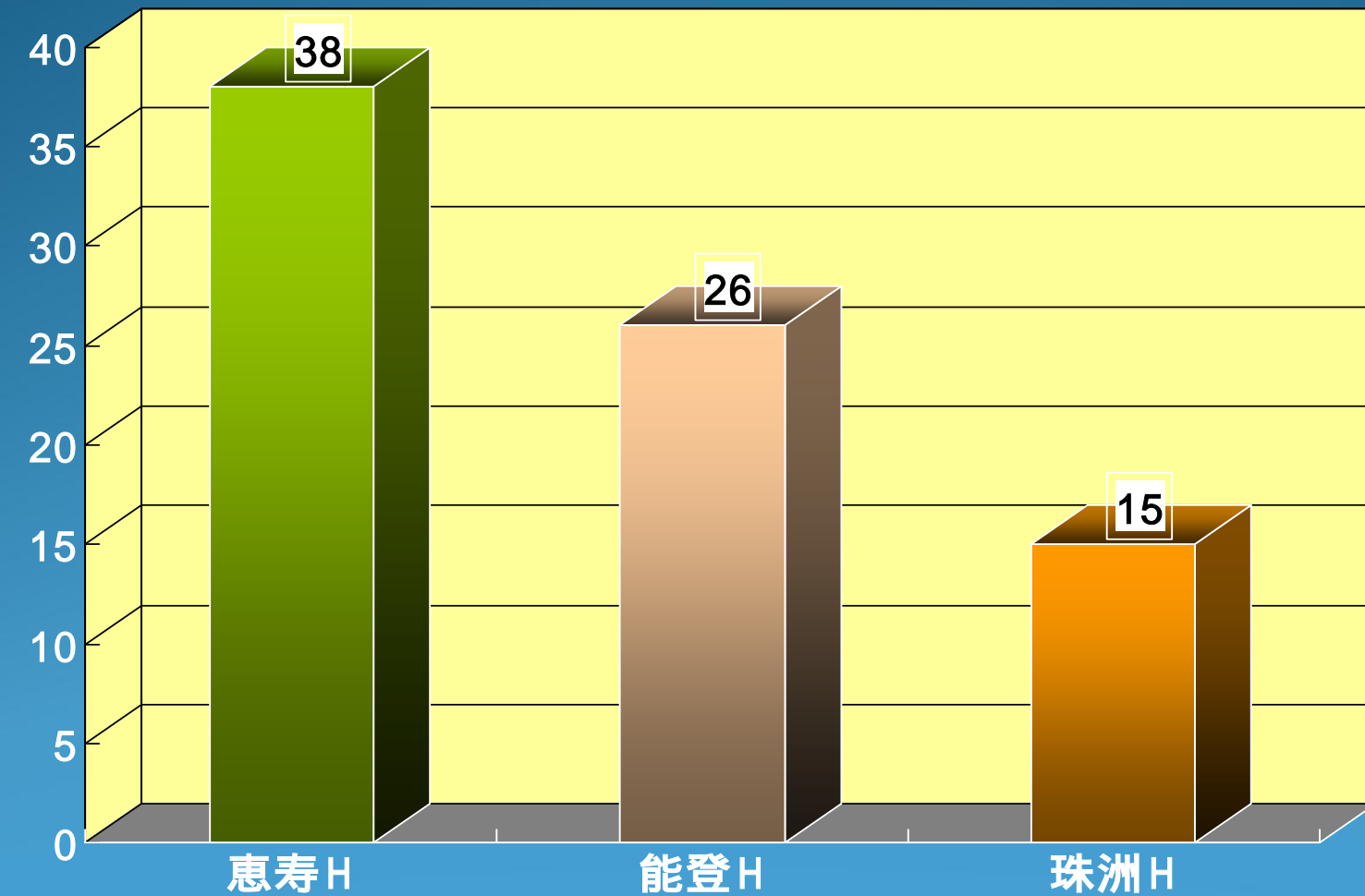
H24年4月～H25年3月 総件数：72件



【自院利用】病院別患者件数

H24年4月～H25年3月 総件数：79件

件数



利 点

依頼する病院の利点

- 迅速な診断、治療方針の確認
- 専門的医療の確保
- 搬送時処置の確認
- 搬送不用例の存在

依頼される病院の利点

- 迅速な診断、治療方針の決定
- 適切な治療準備
- 専門医疲弊対策